

User Manual Charging Station SQW45



+40 371 231 551
www.smartheater.ro

Charging station -Control via app



SQW45-A
with charging socket



SQW45-C
with fixed charging cable



APP



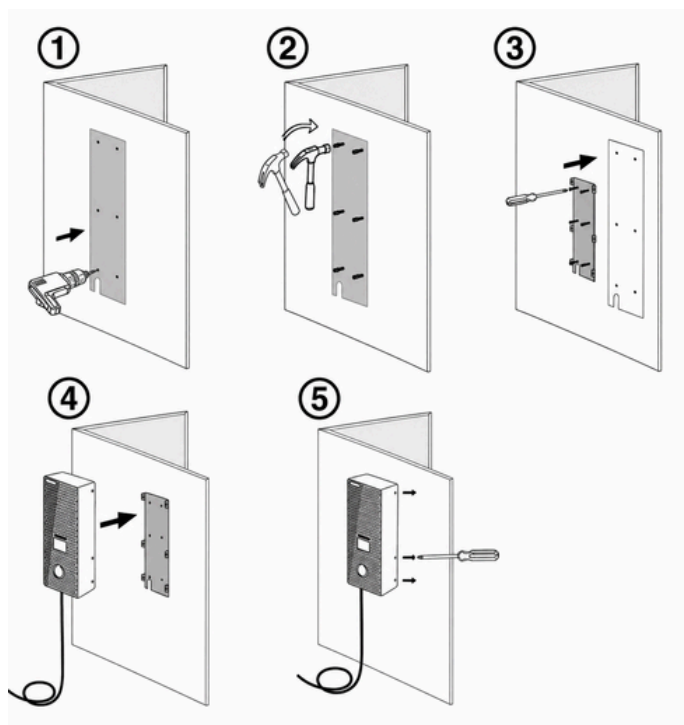
EVSEMaster

iOS

Android

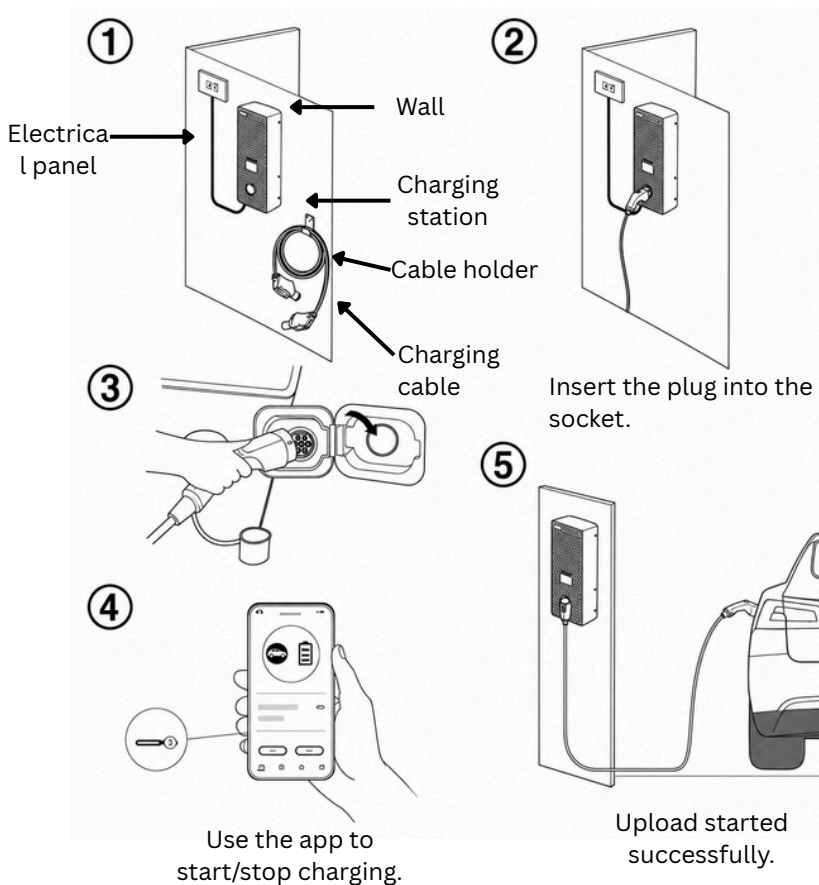
Scan the QR code to download the EVSEMaster app.

Quick Installation Guide for SQW45-A (with charging socket)



Scan here to view the quick installation guide.

User manual for SQW45-A



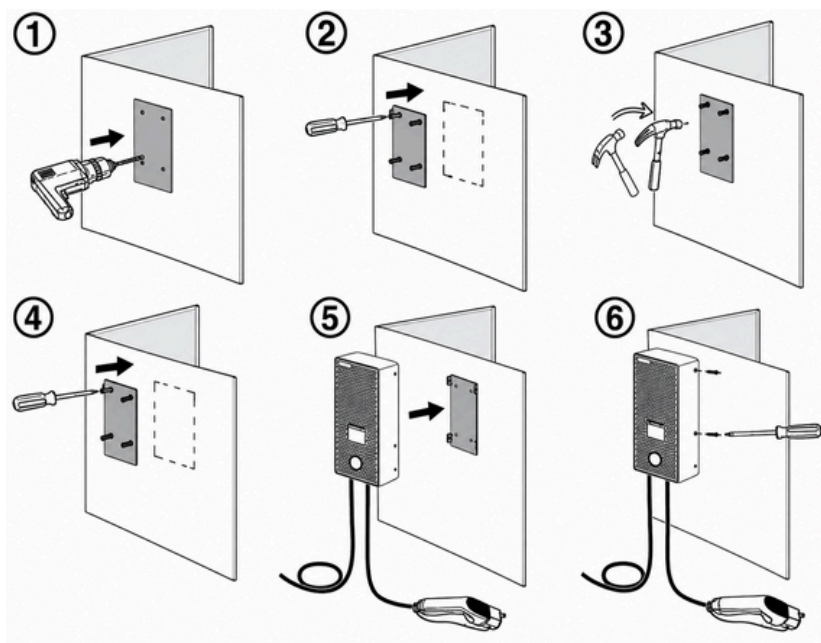
3. Connect the electric vehicle and the charging station using the charging cable.

4. Slide here to adjust the charging current before starting.



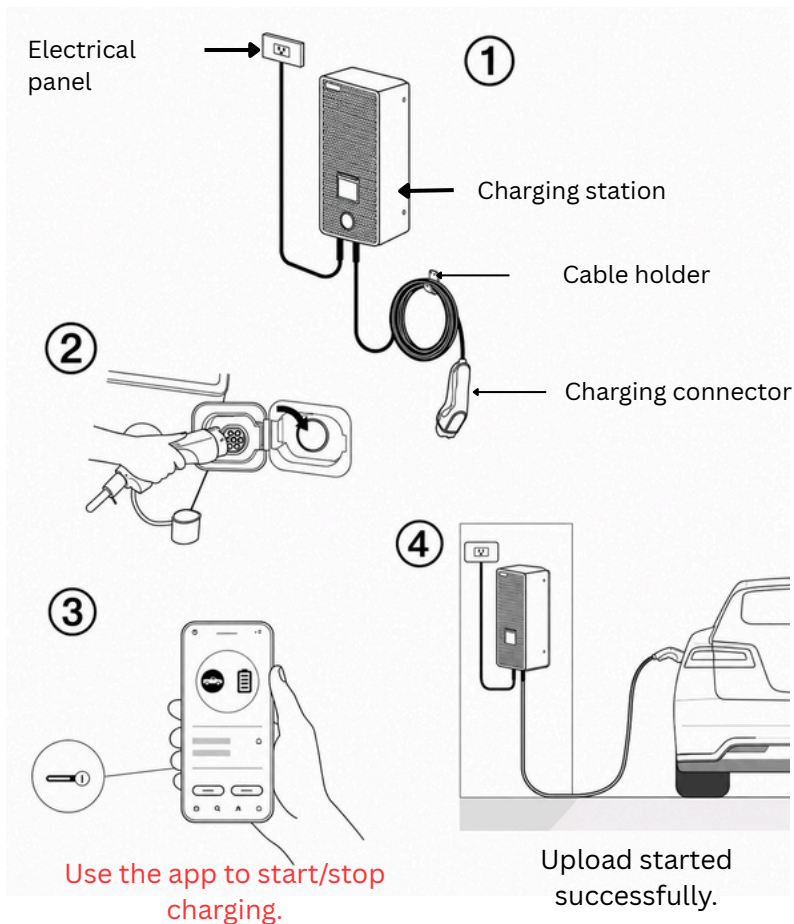
Scan here for the user manual and FAQ.

Quick Installation Guide for SQW45-C (with fixed charging cable)



Scan here to view the quick installation guide.

User Guide – SQW45–C.

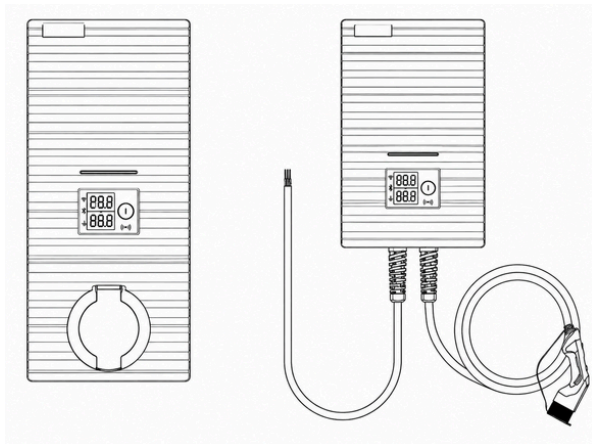


3. Connect the electric vehicle and the charging station using the charging cable.

4. Slide here to adjust the charging current before starting.



Scan here to access the user manual and Frequently Asked Questions (FAQ) section.



Mod A

Phase mode: Single phase / Three phase Installation method: Wall mounted / Stand mounted Mode A (with socket) Certification: CE Protection degree: IP66 Rated voltage: 230V~400V AC $\pm 10\%$, 50Hz $\pm 10\%$ Rated current: 16/32 A Maximum power: 3.6 / 7.2 / 11 / 22 kW Operating temperature: $-25^{\circ}\text{C} \sim +55^{\circ}\text{C}$ Housing material: PC alloy (polycarbonate)

Towards C

Phase mode: Single phase / Three phase Installation method: Wall mounted / Stand mounted Mode C (with cable) Certification: CE Protection degree: IP66 Rated voltage: 230V~400V AC $\pm 10\%$, 50Hz $\pm 10\%$ Rated current: 16/32 A Maximum power: 3.6 / 7.2 / 11 / 22 kW Operating temperature: $-25^{\circ}\text{C} \sim +55^{\circ}\text{C}$ Housing material: PC alloy (polycarbonate)

Safety warning

⚠ WARNING

- Failure to follow the instructions for use may have serious consequences.
- The manufacturer assumes no liability for damage caused by failure to follow the instructions for use or other warnings marked on the device.
- High voltage can cause fire! Never use the device if the casing is damaged or open.
- This product is not intended for people with reduced mobility, sensory or mental impairments, nor for people who lack the experience or knowledge necessary to use it safely.

⚠ IMPORTANT SAFETY INSTRUCTIONS

- **⚠** This product must only be installed, repaired or maintained by a licensed electrician and in accordance with national electrical installation regulations. All local, regional and national regulations applicable to electrical installations must be observed.
- **⚠** Check the charger periodically for visible damage.
- Do not use a damaged product.
- **⚠** Make sure that all safety devices and connections are available, correctly installed and undamaged at all times, and check them periodically to ensure they are functioning properly.
- **⚠** Make sure that the supply voltage, frequency, circuit breakers and other operating conditions of the device meet the specifications before commissioning. It is important to observe the maximum permissible load current of the power circuit.

⚠ Before powering on the device, please confirm that it is properly grounded to avoid accidents. In case of a grounding fault, it is assumed that there is dangerous voltage on the cable. Before inspecting the device, make sure that there is no high voltage in the system.

⚠ Insulate all unnecessarily exposed metal parts of the tools to prevent them from contacting the metal frame, which could cause a short circuit.

⚠ To ensure the long service life and stable operation of the charging station, the use environment should be kept as clean as possible, with relatively stable temperature and humidity. The charging station should not be used in flammable environments or environments containing volatile gases.

⚠ Keep the power cord away from heated surfaces. Do not insert the power cord into the gap between a closed door and the frame and do not run it over sharp edges or corners.

⚠ Do not use the charger if the inside of the charging connector is wet.

⚠ Do not modify, adapt or replace any component of the product on your own, under any circumstances.

⚠ Do not use this product as a toy. Supervise children carefully to ensure that they do not play with this device and do not insert their fingers into the charging connector when it is connected to power.

⚠ The electrical circuit to which the charger is connected must be protected by a residual current device (RCD).

⚠ NOTE Please use this product exclusively for charging electric vehicles.

Do not attempt to disassemble the device yourself under any circumstances. Otherwise, the internal precision components may be damaged and the product will no longer be serviced during the after-sales period (warranty and technical support).

Manual de utilizare Stație de încărcare SQW45



+40 371 231 551
www.smartheater.ro

Stație de încărcare -Control prin aplicație



SQW45-A
cu priză de încărcare



SQW45-C
cu cablu de încărcare fix



APP



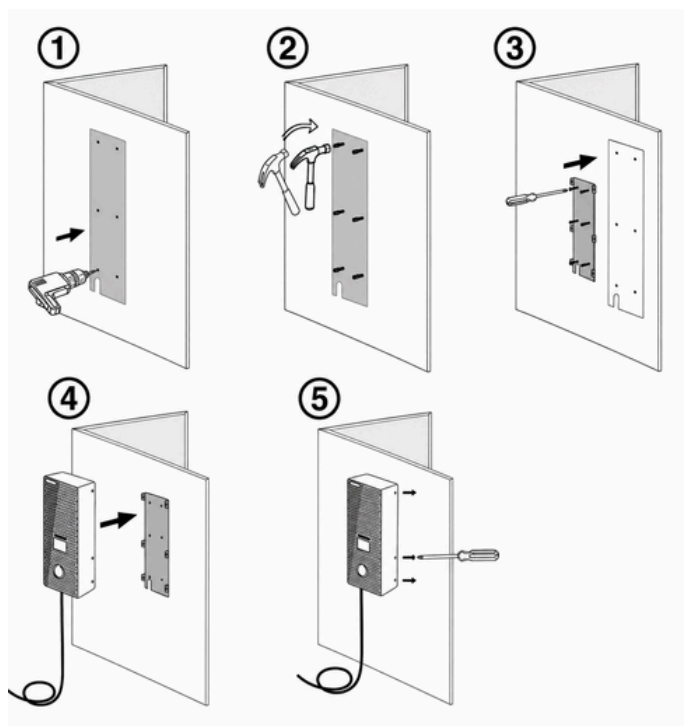
EVSEMaster

iOS

Android

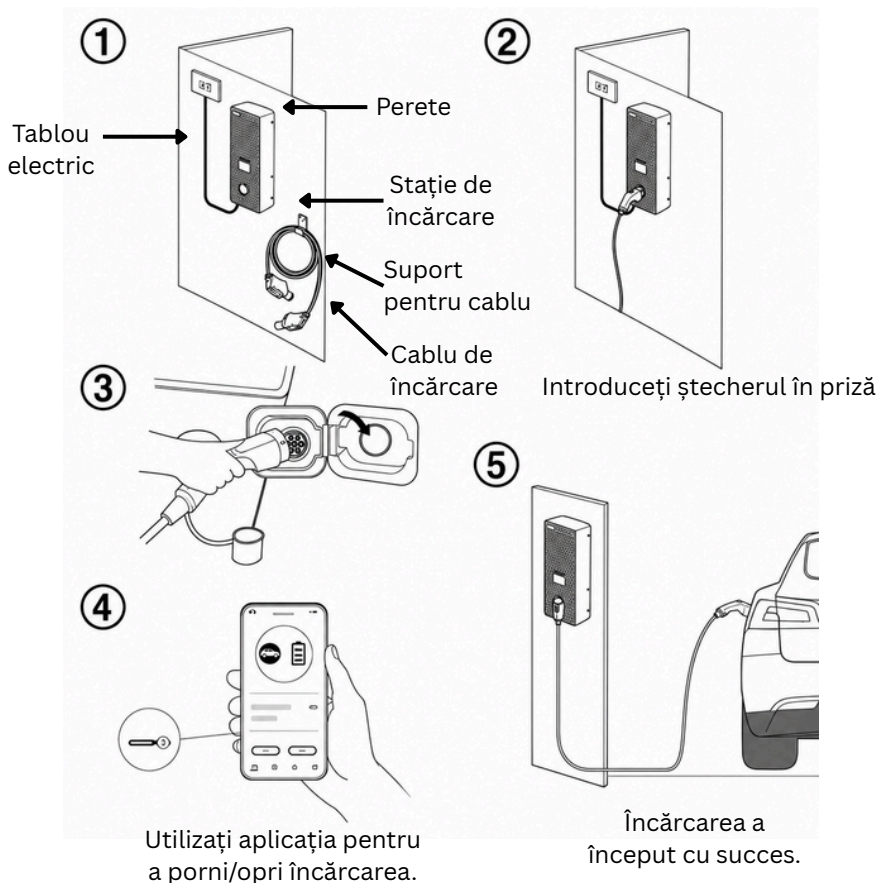
Scanați codul QR pentru a descărca aplicația EVSEMaster.

Ghid rapid de instalare pentru SQW45-A (cu priză de încărcare)



Scanați aici pentru a consulta ghidul de instalare rapidă.

Manual de utilizare pentru SQW45-A



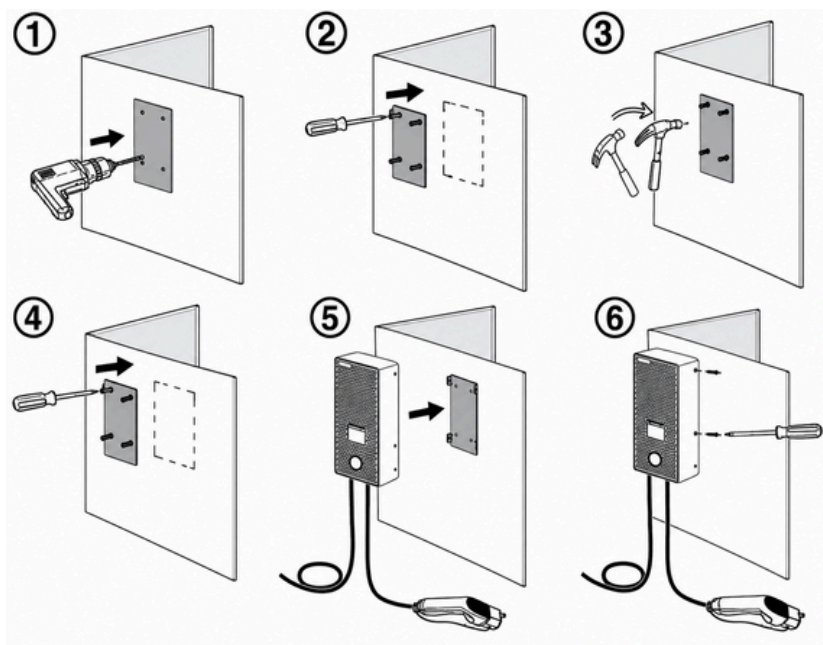
3. Conectați vehiculul electric și stația de încărcare cu ajutorul cablului de încărcare.

4. Glisați aici pentru a ajusta curentul de încărcare înainte de pornire.



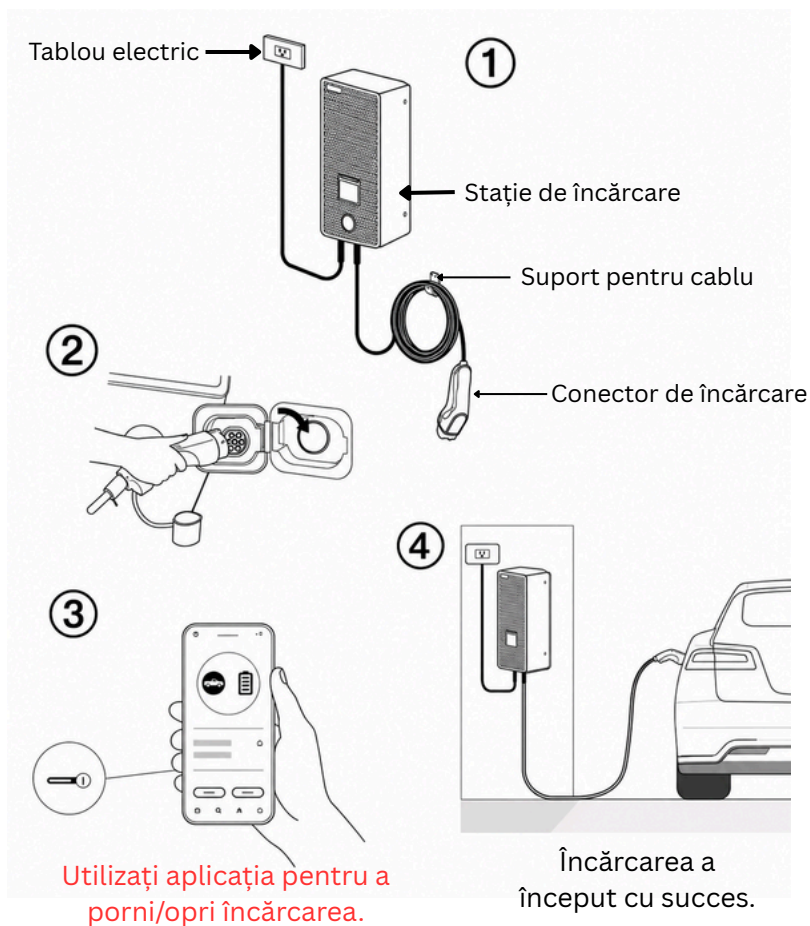
Scanați aici pentru manualul de utilizare și FAQ.

Ghid de instalare rapidă pentru SQW45-C (cu cablu de încărcare fix)



Scanați aici pentru a consulta ghidul de instalare rapidă.

Ghid de utilizare – SQW45–C.

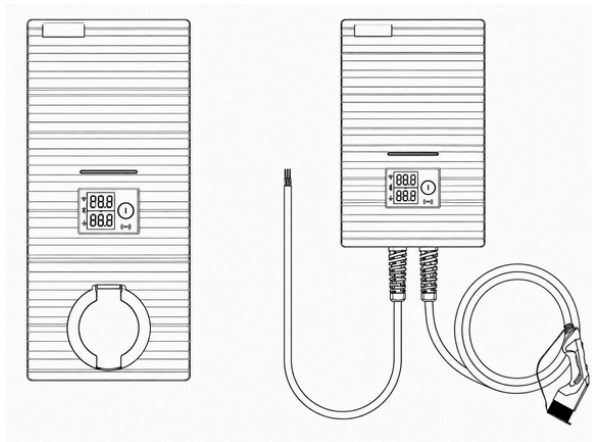


3. Conectați vehiculul electric și stația de încărcare cu ajutorul cablului de încărcare.

4. Glisați aici pentru a ajusta curentul de încărcare înainte de pornire.



Scanați aici pentru a accesa manualul de utilizare și secțiunea Întrebări frecvente (FAQ).



Mod A

Mod de fază: Monofazat / Trifazat

Metodă de instalare: Pe perete / Pe suport

Mod A (cu priză)

Certificare: CE

Grad de protecție: IP66

Tensiune nominală: 230V~400V AC $\pm 10\%$, 50Hz $\pm 10\%$

Curent nominal: 16/32 A

Putere maximă: 3,6 / 7,2 / 11 / 22 kW

Temperatură de funcționare: -25°C ~ +55°C

Material carcasă: Aliaj PC (polycarbonat)

Mod C

Mod de fază: Monofazat / Trifazat

Metodă de instalare: Pe perete / Pe suport

Mod C (cu cablu)

Certificare: CE

Grad de protecție: IP66

Tensiune nominală: 230V~400V AC $\pm 10\%$, 50Hz $\pm 10\%$

Curent nominal: 16/32 A

Putere maximă: 3,6 / 7,2 / 11 / 22 kW

Temperatură de funcționare: -25°C ~ +55°C





Material carcasă: Aliaj PC (polycarbonat)

Avertisment de siguranță

ATENȚIE

- Nerespectarea instrucțiunilor de utilizare poate avea consecințe grave.
- Producătorul nu își asumă nicio răspundere pentru daunele cauzate de nerespectarea instrucțiunilor de utilizare sau a altor avertismente marcate pe dispozitiv.
- Tensiunea înaltă poate provoca incendii! Nu utilizați niciodată dispozitivul dacă carcasa este deteriorată sau deschisă.
- Acest produs nu este destinat persoanelor cu mobilitate redusă, deficiențe senzoriale sau psihice și nici persoanelor care nu au experiența sau cunoștințele necesare pentru utilizarea sa în siguranță.

INSTRUCȚIUNI IMPORTANTE DE SIGURANȚĂ

-  Acest produs trebuie instalat, reparat sau întreținut numai de electricieni autorizați și în conformitate cu normele naționale privind instalațiile electrice. Trebuie respectate toate reglementările locale, regionale și naționale aplicabile instalațiilor electrice.
-  Verificați periodic dacă încărcătorul prezintă deteriorări vizibile.
- Nu utilizați un produs deteriorat.
-  Asigurați-vă că toate dispozitivele de siguranță și toate conexiunile sunt disponibile, instalate corect și nedeteriorate în permanență și verificați-le periodic pentru a vă asigura că funcționează corespunzător.
-  Asigurați-vă că tensiunea de alimentare, frecvența, întrerupătoarele automate și celelalte condiții de funcționare ale dispozitivului corespund specificațiilor înainte de punerea în funcțiune. Este important să respectați curentul maxim de încărcare admis al circuitului de alimentare.

⚠ Înainte de a alimenta dispozitivul, vă rugăm să confirmați că acesta este împământat corespunzător pentru a evita accidentele. În cazul unei defecțiuni la împământare, se presupune că pe cablu există tensiune periculoasă. Înainte de a inspecta dispozitivul, asigurați-vă că nu există tensiune înaltă în sistem.

⚠ Izolați toate părțile metalice expuse inutil ale uneltelor pentru a preveni contactul acestora cu cadrul metalic, ceea ce ar putea provoca un scurtcircuit.

⚠ Pentru a asigura o durată de viață îndelungată și o funcționare stabilă a stației de încărcare, mediul de utilizare trebuie menținut cât mai curat posibil, cu temperatură și umiditate relativ stabile. Stația de încărcare nu trebuie utilizată în medii inflamabile sau în medii care conțin gaze volatile.

⚠ Păstrați cablul de alimentare departe de suprafețele încălzite. Nu introduceți cablul de alimentare în spațiul dintre o ușă închisă și toc și nu îl treceți peste muchii sau colțuri ascuțite.

⚠ Nu utilizați încărcătorul dacă interiorul conectorului de încărcare este umed.

⚠ Nu modificați, nu adaptați și nu înlocuiți nicio componentă a produsului pe cont propriu, în nicio circumstanță.

⚠ Nu utilizați acest produs ca jucărie. Supravegheați copiii cu atenție pentru a vă asigura că nu se joacă cu acest dispozitiv și nu introduc degetele în conectorul de încărcare atunci când acesta este conectat la alimentare.

⚠ Circuitul electric la care este conectat încărcătorul trebuie să fie protejat printr-un dispozitiv de protecție diferențială (RCD).

⚠ **NOTĂ**

Vă rugăm să utilizați acest produs exclusiv pentru încărcarea vehiculelor electrice.

Nu încercați să demontați dispozitivul pe cont propriu, în nicio circumstanță. În caz contrar, componentele interne de precizie pot fi deteriorate, iar produsul nu va mai beneficia de service în perioada de post-vânzare (garanție și asistență tehnică).

Használati útmutató SQW45 töltőállomáshoz



Töltőállomás -Vezérlés alkalmazáson keresztül



SQW45-A
töltőcsatlakozó
aljzattal



SQW45-C
fixen rögzített
töltőkábellel



APP



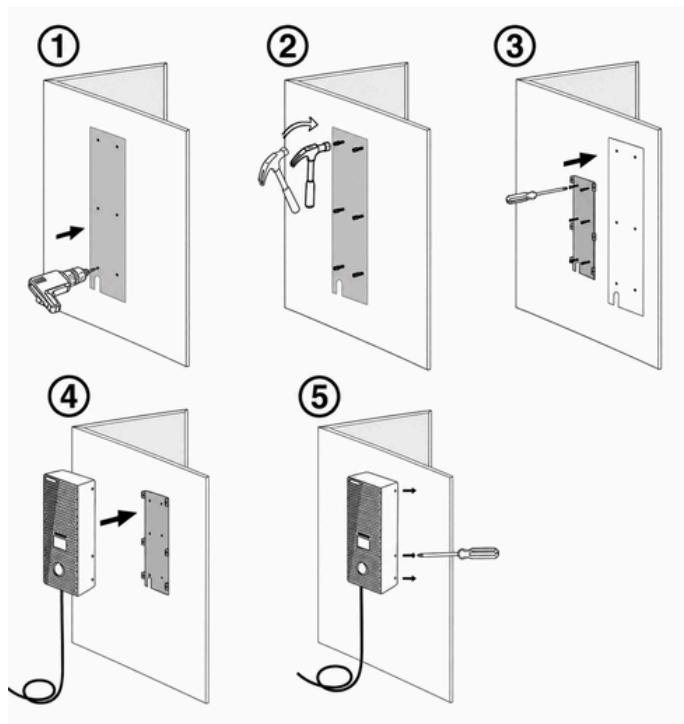
EVSEMaster

iOS

Android

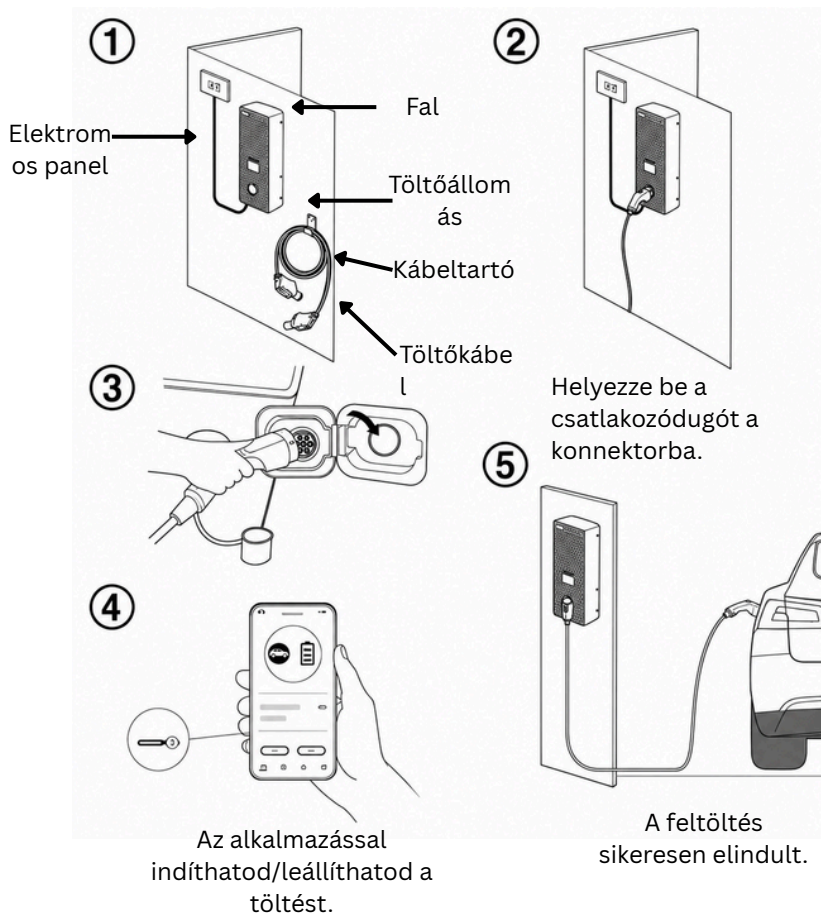
Olvasd be a QR-kódot az EVSEMaster alkalmazás letöltéséhez.

Gyorstelepítési útmutató SQW45-A készülékhez (töltőaljzattal)



Szkennelje be ide a gyors telepítési útmutató megtekintéséhez.

SQW45–A felhasználói kézikönyv



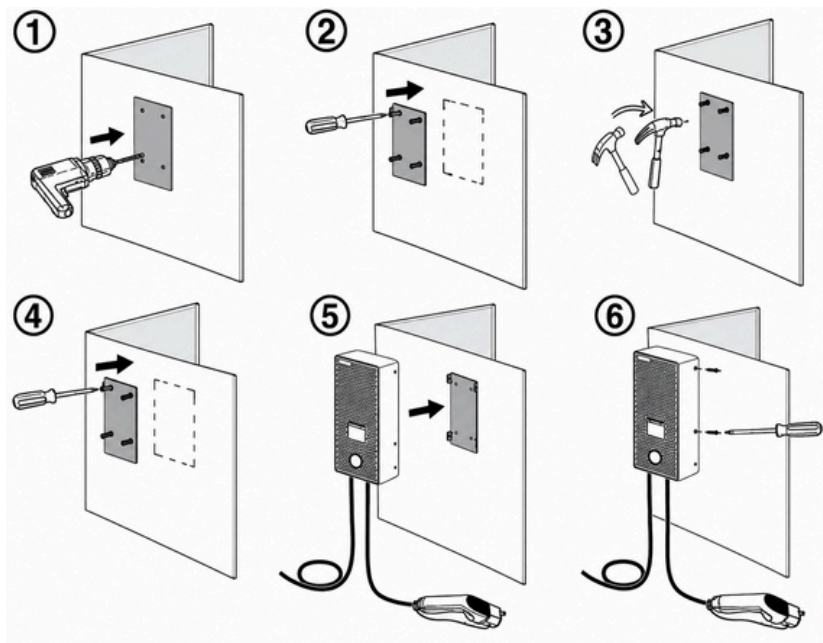
3. Csatlakoztassa az elektromos járművet és a töltőállomást a töltőkábel segítségével.

4. Csúsztassa ide a töltőáram beállításához a kezdés előtt.



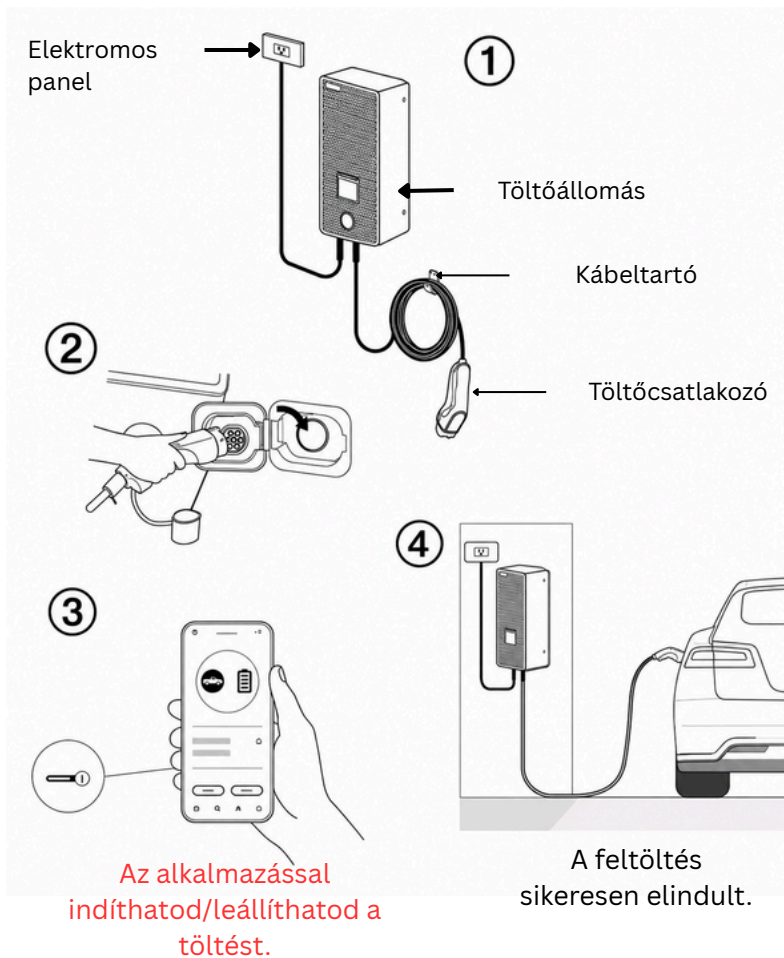
Szkenneld be ide a felhasználói kézikönyvet és a GYIK-et.

Gyorstelepítési útmutató SQW45-C készülékhez (fix töltőkábellel)



Szkennelje be ide a gyors telepítési útmutató megtekintéséhez.

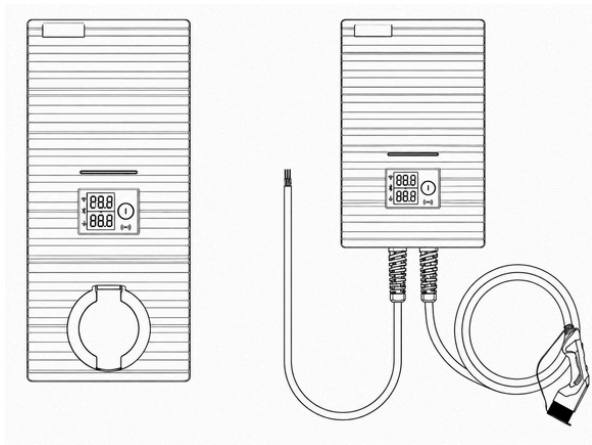
Felhasználói útmutató – SQW45-C.



3. Csatlakoztassa az elektromos járművet és a töltőállomást a töltőkábel segítségével.
4. Csúsztassa ide a töltőáram beállításához a kezdés előtt.



Szkennelje be ide a felhasználói kézikönyv és a Gyakran Ismételt Kérdések (GYIK) rész eléréséhez.



A. mód

Fázismód: Egyfázisú / Háromfázisú Telepítési mód: Falra szerelhető /
Állványra szerelhető A mód (aljzattal) Tanúsítvány: CE Védettség: IP66
Névleges feszültség: 230V~400V AC $\pm 10\%$, 50Hz $\pm 10\%$ Névleges
áramerősség: 16/32 A Maximális teljesítmény: 3,6 / 7,2 / 11 / 22 kW
Üzemi hőmérséklet: -25°C ~ $+55^{\circ}\text{C}$ Ház anyaga: PC ötvözet
(polikarbonát)

C felé





Fázismód: Egyfázisú / Háromfázisú Telepítési mód: Falra szerelhető /
Állványra szerelhető C mód (kábelrel) Tanúsítvány: CE Védettség: IP66
Névleges feszültség: 230V~400V AC $\pm 10\%$, 50Hz $\pm 10\%$ Névleges
áramerősség: 16/32 A Maximális teljesítmény: 3,6 / 7,2 / 11 / 22 kW
Üzemi hőmérséklet: -25°C ~ $+55^{\circ}\text{C}$ Ház anyaga: PC ötvözet
(polikarbonát)

Biztonsági figyelmeztetés

FIGYELMEZTETÉS

- A használati utasítás be nem tartása súlyos következményekkel járhat.
- A gyártó nem vállal felelősséget a használati utasítás vagy a készüléken feltüntetett egyéb figyelmeztetések be nem tartásából eredő károkért.
- A nagyfeszültség tüzet okozhat! Soha ne használja a készüléket, ha a burkolat sérült vagy nyitott.
- Ez a termék nem alkalmas mozgáskorlátozottak, érzékszervi vagy mentális fogyatékkal élők, illetve olyanok számára, akik nem rendelkeznek a biztonságos használatához szükséges tapasztalattal vagy ismeretekkel.

FONTOS BIZTONSÁGI UTASÍTÁSOK

-  Ezt a terméket csak engedéllyel rendelkező villanyszerelő telepítheti, javíthatja vagy karbantarthatja, a nemzeti villamos szerelési előírásoknak megfelelően. Be kell tartani az összes helyi, regionális és nemzeti villamos szerelési előírást.
-  Rendszeresen ellenőrizze a töltőt látható sérülések szempontjából.
- Ne használjon sérült terméket.
-  Győződjön meg arról, hogy minden biztonsági berendezés és csatlakozás rendelkezésre áll, megfelelően van felszerelve és sértetlen, és rendszeresen ellenőrizze a megfelelő működésüket.
-  Üzembe helyezés előtt győződjön meg arról, hogy a tápfeszültség, a frekvencia, a megszakítók és az eszköz egyéb üzemi feltételei megfelelnek a specifikációknak. Fontos betartani a tápáramkör maximálisan megengedett terhelési áramát.

⚠️ A készülék bekapcsolása előtt kérjük, ellenőrizze, hogy megfelelően földelve van-e a balesetek elkerülése érdekében. Földelési hiba esetén feltételezhető, hogy veszélyes feszültség van a kábelben. A készülék ellenőrzése előtt győződjön meg arról, hogy nincs-e nagyfeszültség a rendszerben.

⚠️ Szigetelje le a szerszámok összes szükségtelenül szabadon lévő fém részét, hogy megakadályozza azok érintkezését a fémkerettel, ami rövidzárlatot okozhat.

⚠️ A töltőállomás hosszú élettartamának és stabil működésének biztosítása érdekében a használati környezetet a lehető legtisztábban kell tartani, viszonylag stabil hőmérséklettel és páratartalommal. A töltőállomást tilos gyúlékony vagy illékony gázokat tartalmazó környezetben használni.

⚠️ Tartsa távol a tápkábelt a forró felületektől. Ne helyezze a tápkábelt a zárt ajtó és a keret közötti részbe, és ne vezesse éles széleken vagy sarkokon át.

⚠️ Ne használja a töltőt, ha a töltőcsatlakozó belseje nedves.

⚠️ Semmilyen körülmények között ne módosítsa, adaptálja vagy cserélje ki a termék egyetlen alkatrészét sem saját kezűleg.

⚠️ Ne használja ezt a terméket játékként. Gondosan felügyelje a gyerekeket, hogy ne játsszanak a készülékkel, és ne dugják az ujjukat a töltőcsatlakozóba, amikor az áramforráshoz van csatlakoztatva.

⚠️ Az elektromos áramkört, amelyhez a töltőt csatlakoztatják, maradékáram-védőkapcsolóval (RCD) kell védeni.

⚠️ **MEGJEGYZÉS** Kérjük, ezt a terméket kizárólag elektromos járművek töltésére használja.

Semmilyen körülmények között ne próbálja meg saját kezűleg szétszerelni a készüléket. Ellenkező esetben a belső precíziós alkatrészek megsérülhetnek, és a termékre a vásárlás utáni időszakban (garancia és műszaki támogatás) már nem lesz lehetőség szervizelésre.

РЪКОВОДСТВО ЗА ПОТРЕБИТЕЛЯ ЗА УПОТРЕБА НА SQW45



Зарядна станция -Контрол чрез приложение



контакт за зареждане



фиксиран кабел за зареждане



APP



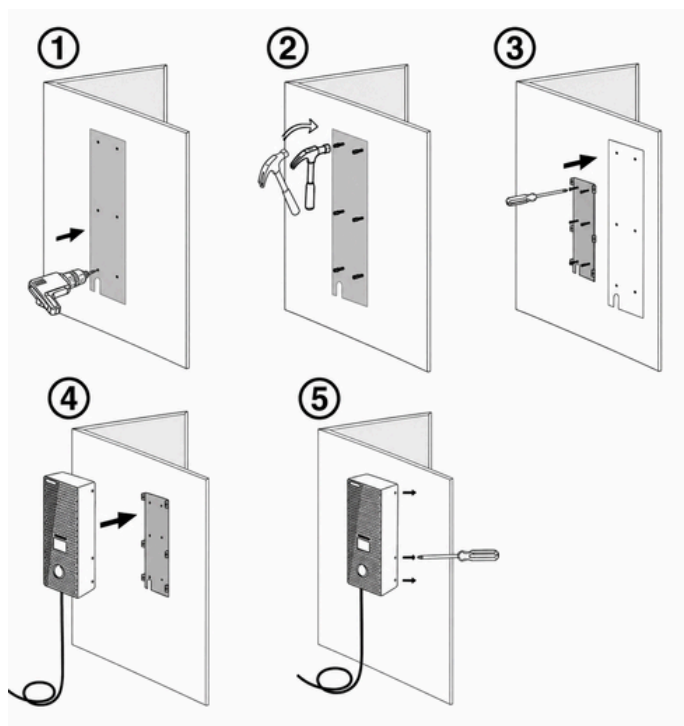
EVSEMaster

iOS

Android

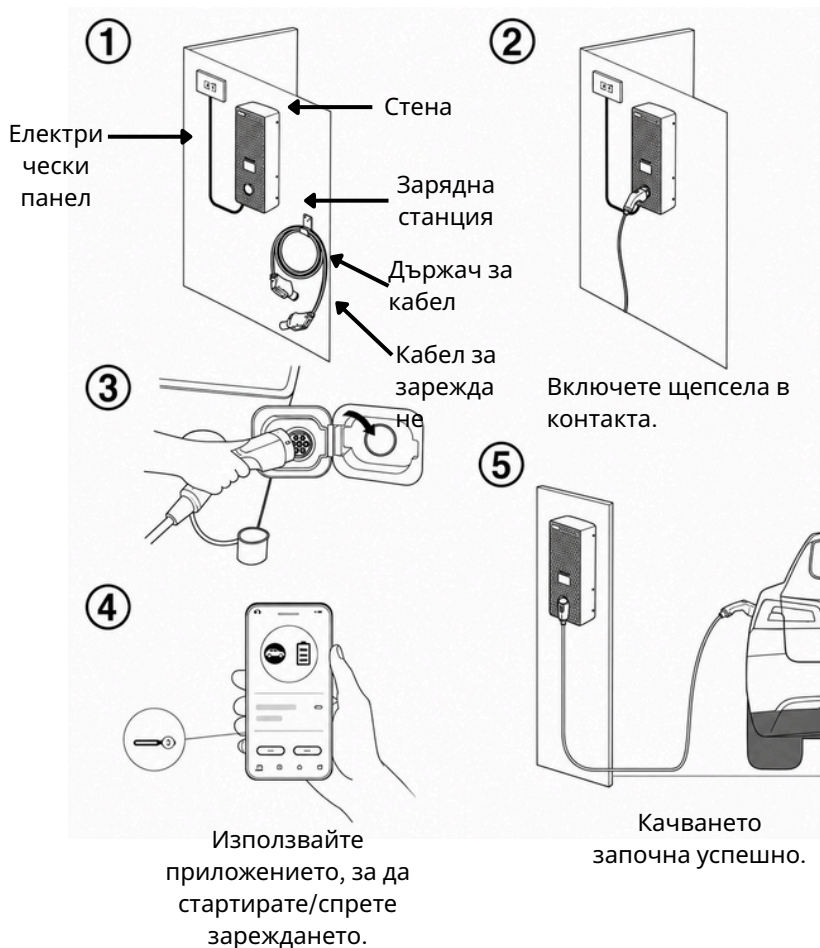
Сканирайте QR кода, за да изтеглите приложението EVSEMaster.

Ръководство за бърз монтаж на SQW45-A (с контакт за зареждане)



Сканирайте тук, за да видите ръководството за бърз монтаж.

Ръководство за потребителя за SQW45-A



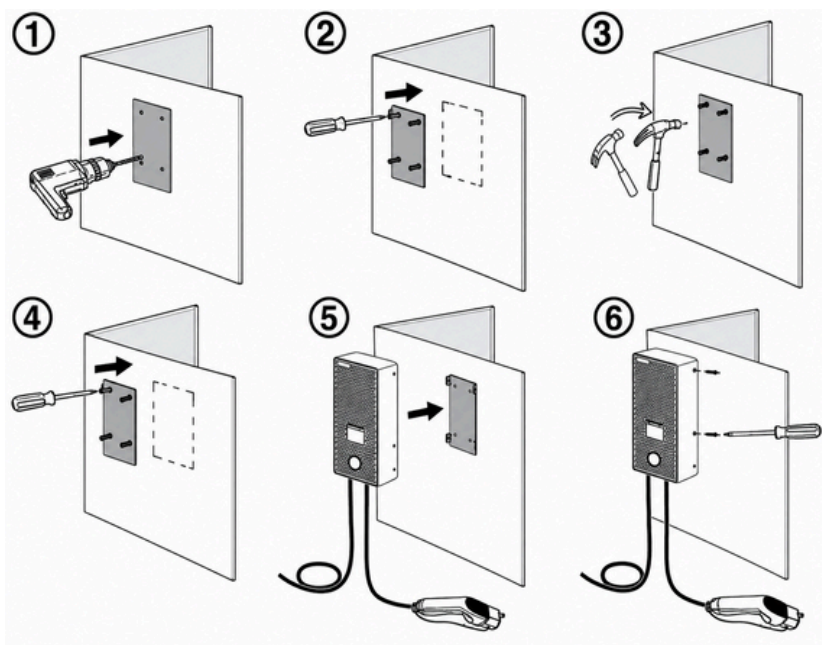
3. Свържете електрическото превозно средство и зарядната станция, като използвате зарядния кабел.

4. Плъзнете тук, за да регулирате тока на зареждане преди стартиране.



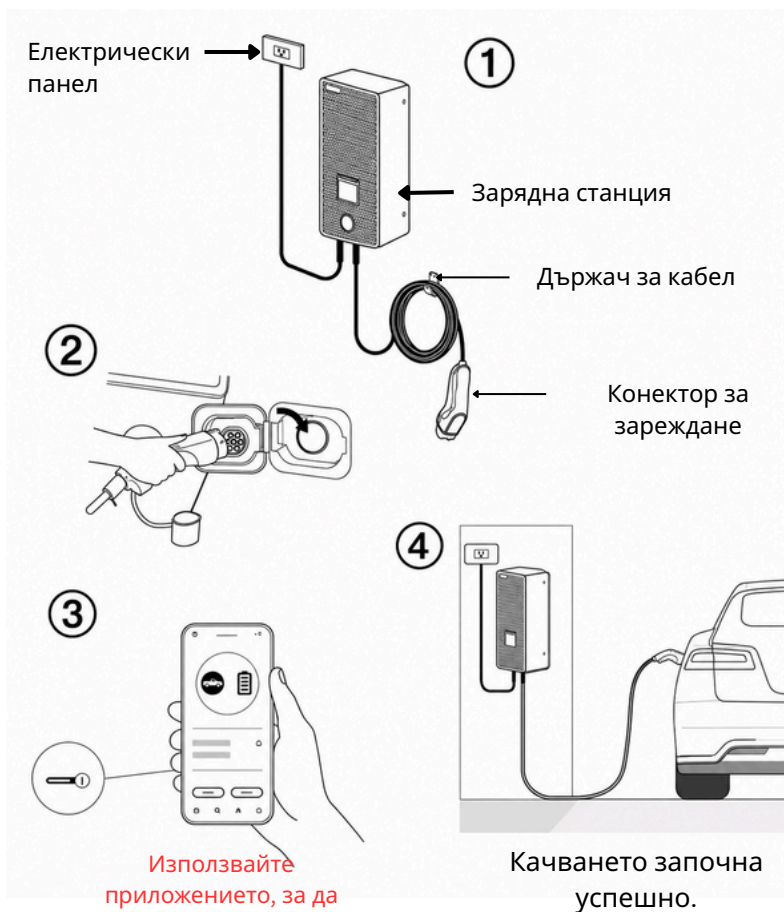
Сканирайте тук за ръководството за потребителя и ЧЗВ.

Ръководство за бърз монтаж на SQW45-C (с фиксиран кабел за зареждане)



Сканирайте тук, за да видите
ръководството за бърз монтаж.

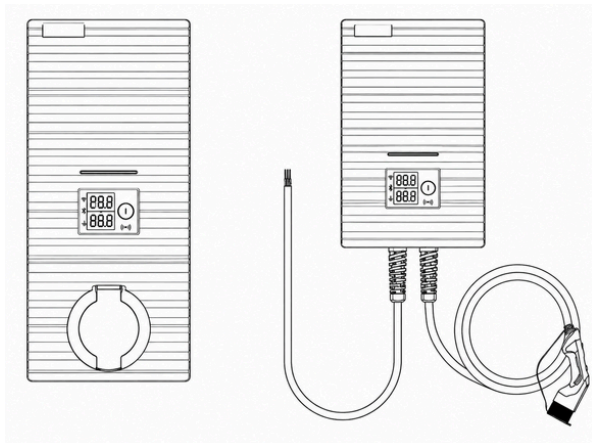
Ръководство за потребителя – SQW45–C.



3. Свържете електрическото превозно средство и зарядната станция, като използвате зарядния кабел.
4. Плъзнете тук, за да регулирате тока на зареждане преди стартиране.



Сканирайте тук, за да получите достъп до ръководството за потребителя и секцията с често задавани въпроси (ЧЗВ).



Мод А

Фазов режим: Еднофазен / Трифазен Метод на монтаж: Стенен /
Монтаж на стойка Режим А (с контакт) Сертификация: CE Степен на
защита: IP66 Номинално напрежение: 230V~400V AC $\pm 10\%$, 50Hz
 $\pm 10\%$ Номинален ток: 16/32 A Максимална мощност: 3.6 / 7.2 / 11 / 22
kW Работна температура: $-25^{\circ}\text{C} \sim +55^{\circ}\text{C}$ Материал на корпуса: PC
сплав (поликарбонат)

Към С

Фазов режим: Еднофазен / Трифазен Метод на монтаж: Стенен /
Монтаж на стойка Режим С (с кабел) Сертификация: CE Степен на
защита: IP66 Номинално напрежение: 230V~400V AC $\pm 10\%$, 50Hz
 $\pm 10\%$ Номинален ток: 16/32 A Максимална мощност: 3.6 / 7.2 / 11 / 22
kW Работна температура: $-25^{\circ}\text{C} \sim +55^{\circ}\text{C}$ Материал на корпуса: PC
сплав (поликарбонат)

Предупреждение за безопасност

⚠ ПРЕДУПРЕЖДЕНИЕ

- Неспазването на инструкциите за употреба може да има сериозни последици.
- Производителят не поема отговорност за щети, причинени от неспазване на инструкциите за употреба или други предупреждения, отбелязани върху устройството.
- Високото напрежение може да причини пожар! Никога не използвайте устройството, ако корпусът е повреден или отворен.
- Този продукт не е предназначен за хора с намалена подвижност, сензорни или умствени увреждания, нито за хора, които нямат необходимия опит или знания за безопасната му употреба.

⚠ ВАЖНИ ИНСТРУКЦИИ ЗА БЕЗОПАСНОСТ

- ⚠ Този продукт трябва да се инсталира, ремонтира или поддържа само от лицензиран електротехник и в съответствие с националните разпоредби за електрически инсталации. Трябва да се спазват всички местни, регионални и национални разпоредби, приложими за електрически инсталации.
- ⚠ Проверявайте периодично зарядното устройство за видими повреди.
- Не използвайте повреден продукт.
- ⚠ Уверете се, че всички предпазни устройства и връзки са налични, правилно инсталирани и невредими по всяко време и ги проверявайте периодично, за да се уверите, че функционират правилно.
- ⚠ Преди пускане в експлоатация се уверете, че захранващото напрежение, честотата, прекъсвачите и другите работни условия на устройството отговарят на спецификациите. Важно е да се спазва максимално допустимият ток на натоварване на електрическата верига.

⚠ Преди да включите устройството, моля, уверете се, че е правилно заземено, за да избегнете инциденти. В случай на повреда в заземяването, се приема, че има опасно напрежение по кабела. Преди да проверите устройството, уверете се, че в системата няма високо напрежение.

⚠ Изолирайте всички ненужно открити метални части на инструментите, за да предотвратите контакта им с металната рамка, което би могло да причини късо съединение.

⚠ За да се осигури дълъг експлоатационен живот и стабилна работа на зарядната станция, средата на използване трябва да се поддържа възможно най-чиста, с относително стабилна температура и влажност. Зарядната станция не трябва да се използва в запалими среди или среди, съдържащи летливи газове.

⚠ Дръжте охранващия кабел далеч от нагрети повърхности. Не поставяйте охранващия кабел в процепа между затворена врата и рамката и не го прекарвайте през остри ръбове или ъгли.

⚠ Не използвайте зарядното устройство, ако вътрешността на конектора за зареждане е мокра.

⚠ Не модифицирайте, адаптирайте или заменяйте самостоятелно който и да е компонент на продукта, при никакви обстоятелства.

⚠ Не използвайте този продукт като играчка. Наблюдавайте внимателно децата, за да се уверите, че не си играят с това устройство и не пъхат пръстите си в конектора за зареждане, когато е свързан към охранването.

⚠ Електрическата верига, към която е свързано зарядното устройство, трябва да бъде защитена от устройство за дефектнотокова защита (RCD).

⚠ **ЗАБЕЛЕЖКА** Моля, използвайте този продукт единствено за зареждане на електрически превозни средства.

Не се опитвайте сами да разглобявате устройството при никакви обстоятелства. В противен случай вътрешните прецизни компоненти може да се повредят и продуктът няма да бъде обслужван по време на следпродажбения период (гаранция и техническа поддръжка).

Manual del usuario Estación de carga SQW45



Estación de carga

-Control a través de la aplicación



SQW45-A



SQW45-C

APP



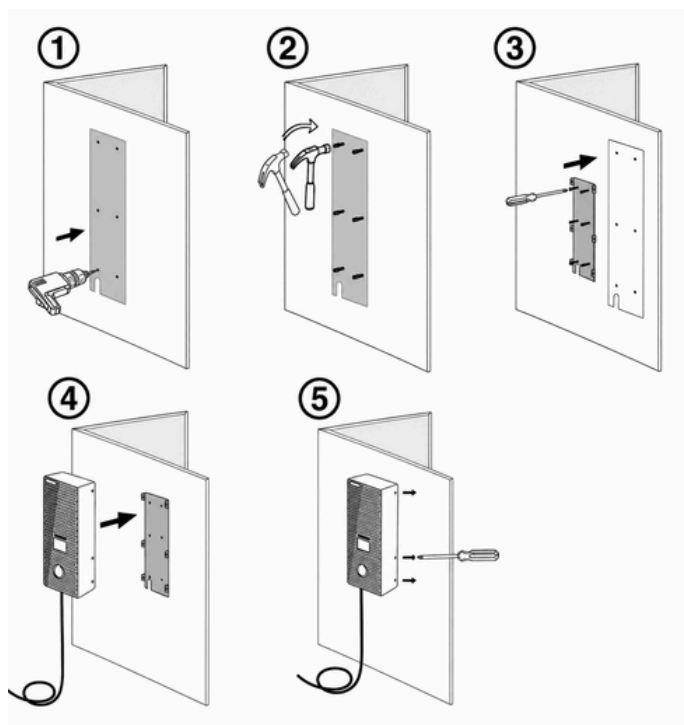
EVSEMaster

iOS

Android

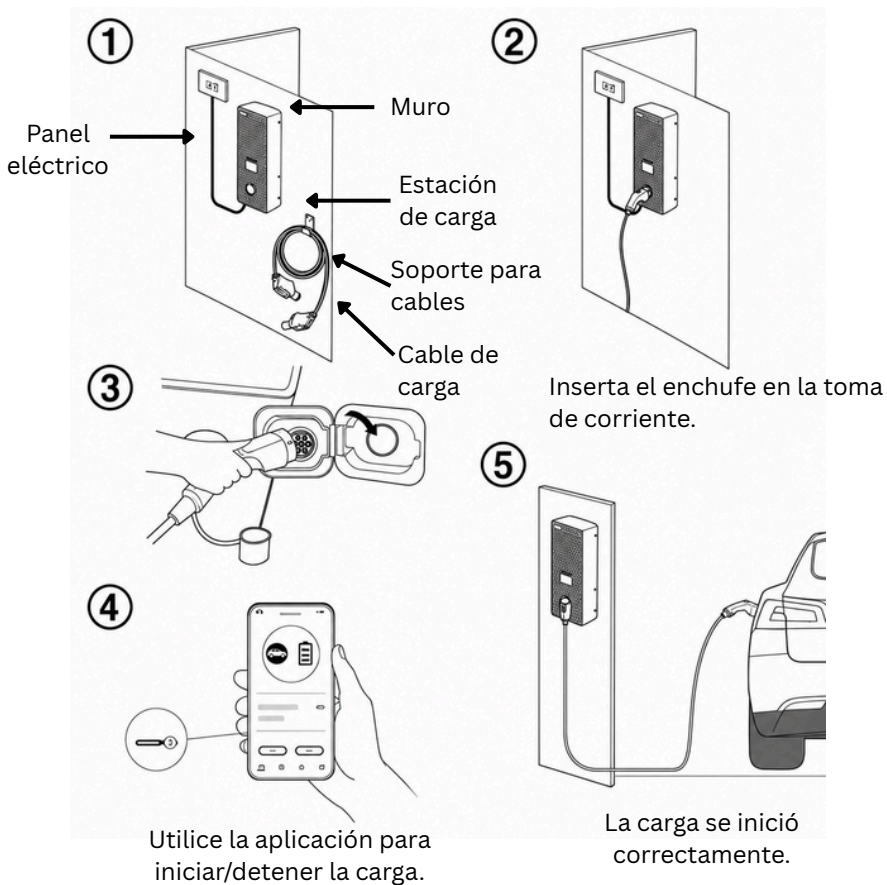
Escanee el código QR para descargar la aplicación EVSEMaster.

Guía de instalación rápida para SQW45-A (con toma de carga)



Escanee aquí para ver la guía de instalación rápida.

Manual de usuario para SQW45-A



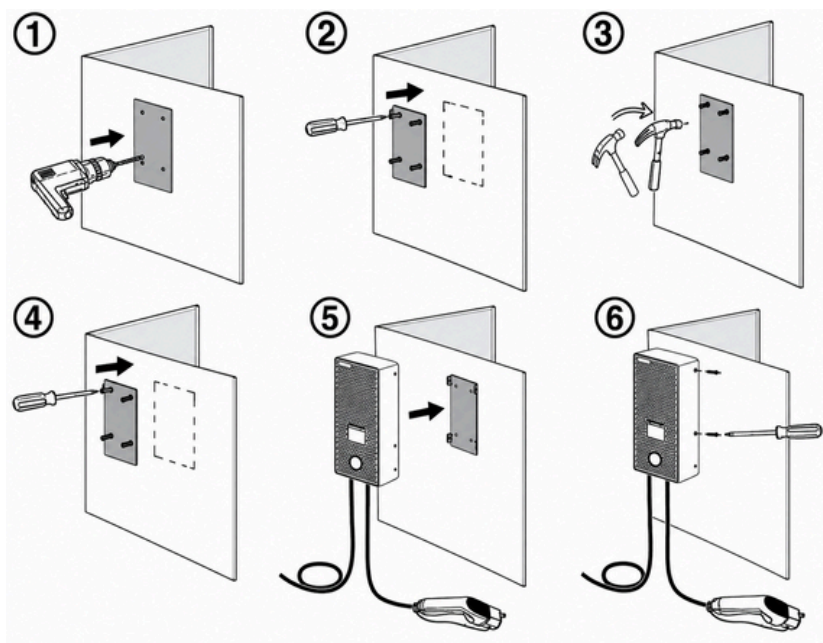
3. Conecte el vehículo eléctrico a la estación de carga mediante el cable de carga.

4. Deslice aquí para ajustar la corriente de carga antes de comenzar.



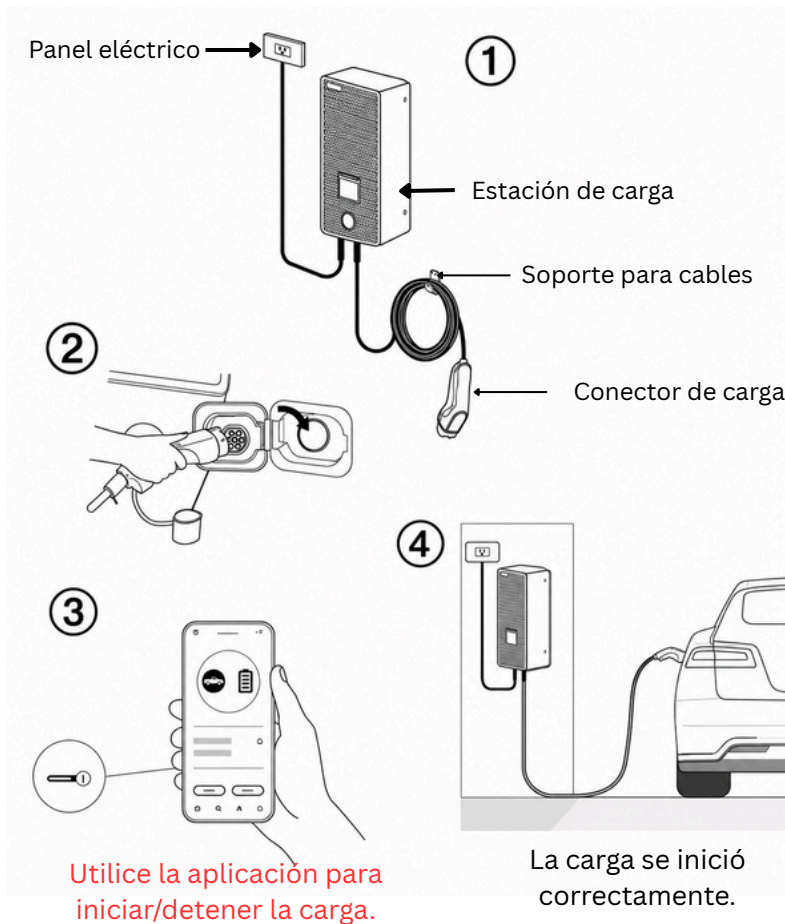
Escanea aquí para acceder al manual de usuario y las preguntas frecuentes.

Guía de instalación rápida para SQW45-C (con cable de carga fijo)



Escanee aquí para ver la guía de
instalación rápida.

Guía del usuario – SQW45–C.

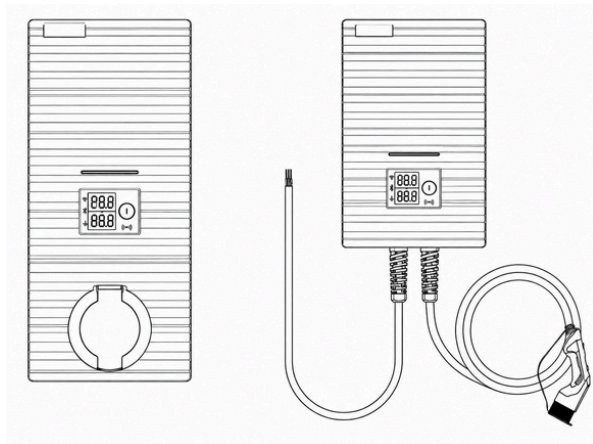


3. Conecte el vehículo eléctrico a la estación de carga mediante el cable de carga.

4. Deslice aquí para ajustar la corriente de carga antes de comenzar.



Escanee aquí para acceder al manual de usuario y a la sección de preguntas frecuentes (FAQ).



Módulo A

Modo de fase: Monofásico / Trifásico Método de instalación: Montaje en pared / Montaje en soporte Modo A (con toma de corriente)
Certificación: CE Grado de protección: IP66 Tensión nominal: 230V~400V CA $\pm 10\%$, 50Hz $\pm 10\%$ Corriente nominal: 16/32 A Potencia máxima: 3,6 / 7,2 / 11 / 22 kW Temperatura de funcionamiento: $-25^{\circ}\text{C} \sim +55^{\circ}\text{C}$ Material de la carcasa: Aleación de PC (policarbonato)

Hacia C

Modo de fase: Monofásico / Trifásico Método de instalación: Montaje en pared / Montaje en soporte Modo C (con cable) Certificación: CE Grado de protección: IP66 Tensión nominal: 230V~400V CA $\pm 10\%$, 50Hz $\pm 10\%$ Corriente nominal: 16/32 A Potencia máxima: 3,6 / 7,2 / 11 / 22 kW Temperatura de funcionamiento: $-25^{\circ}\text{C} \sim +55^{\circ}\text{C}$ Material de la carcasa: Aleación de PC (policarbonato)

Advertencia de seguridad

⚠ ADVERTENCIA

- No seguir las instrucciones de uso puede tener graves consecuencias.
- El fabricante no asume ninguna responsabilidad por los daños causados por no seguir las instrucciones de uso u otras advertencias indicadas en el dispositivo.
- ¡El alto voltaje puede provocar un incendio! Nunca utilice el dispositivo si la carcasa está dañada o abierta.
- Este producto no está destinado a personas con movilidad reducida, discapacidades sensoriales o mentales, ni a personas que carezcan de la experiencia o los conocimientos necesarios para utilizarlo de forma segura.

⚠ INSTRUCCIONES DE SEGURIDAD IMPORTANTES

- Este producto solo debe ser instalado, reparado o mantenido por un electricista autorizado y de acuerdo con las normas nacionales de instalación eléctrica. Deben cumplirse todas las normativas locales, regionales y nacionales aplicables a las instalaciones eléctricas.
- Revise el cargador periódicamente para detectar daños visibles.
- No utilice un producto dañado.
- Asegúrese de que todos los dispositivos y conexiones de seguridad estén disponibles, correctamente instalados y en buen estado en todo momento, y revíselos periódicamente para garantizar su correcto funcionamiento.
- Asegúrese de que la tensión de alimentación, la frecuencia, los interruptores automáticos y demás condiciones de funcionamiento del dispositivo cumplan con las especificaciones antes de su puesta en marcha. Es importante respetar la corriente de carga máxima admisible del circuito eléctrico.

⚠ Antes de encender el dispositivo, asegúrese de que esté correctamente conectado a tierra para evitar accidentes. En caso de fallo en la conexión a tierra, se presume que existe un voltaje peligroso en el cable. Antes de inspeccionar el dispositivo, verifique que no haya alto voltaje en el sistema.

⚠ Aísle todas las partes metálicas de las herramientas que estén innecesariamente expuestas para evitar que entren en contacto con el marco metálico, lo que podría provocar un cortocircuito.

⚠ Para garantizar una larga vida útil y un funcionamiento estable de la estación de carga, el entorno de uso debe mantenerse lo más limpio posible, con una temperatura y humedad relativamente estables. La estación de carga no debe utilizarse en entornos inflamables ni en entornos que contengan gases volátiles.

⚠ Mantenga el cable de alimentación alejado de superficies calientes. No introduzca el cable de alimentación en el espacio entre una puerta cerrada y el marco, ni lo pase por bordes o esquinas afiladas.

⚠ No utilice el cargador si el interior del conector de carga está mojado.

⚠ No modifique, adapte ni reemplace ningún componente del producto por su cuenta, bajo ninguna circunstancia.

⚠ No utilice este producto como juguete. Supervise atentamente a los niños para asegurarse de que no jueguen con este dispositivo y no introduzcan los dedos en el conector de carga cuando esté conectado a la corriente.

⚠ El circuito eléctrico al que está conectado el cargador debe estar protegido por un dispositivo de corriente residual (RCD).

⚠ **NOTA:** Utilice este producto exclusivamente para cargar vehículos eléctricos.

Bajo ninguna circunstancia intente desmontar el dispositivo usted mismo. De lo contrario, podría dañar los componentes internos de precisión y el producto no recibirá servicio técnico durante el período de garantía.

Benutzerhandbuch Ladestation SQW45



Ladestation -Steuerung über App



SQW45-A
mit Ladesteckdose



SQW45-C
mit fest angeschlossenem
Ladekabel



APP



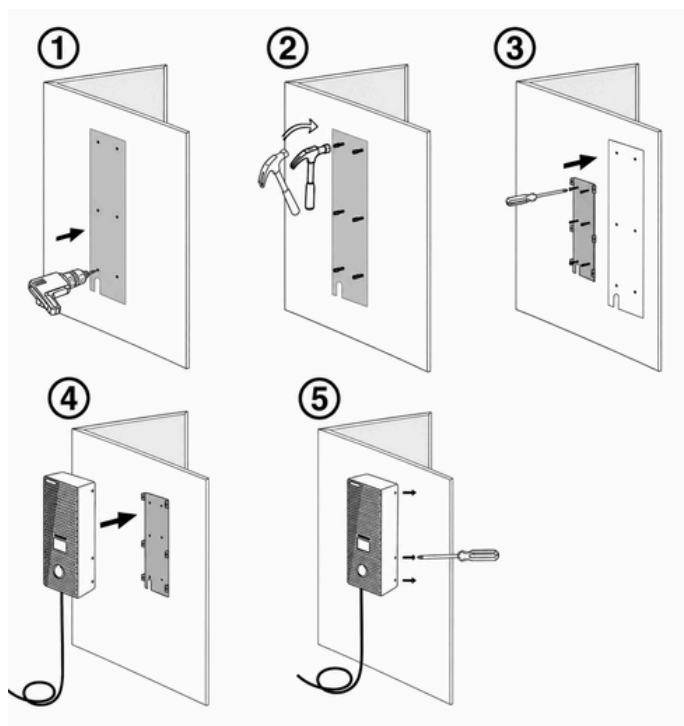
EVSEMaster

iOS

Android

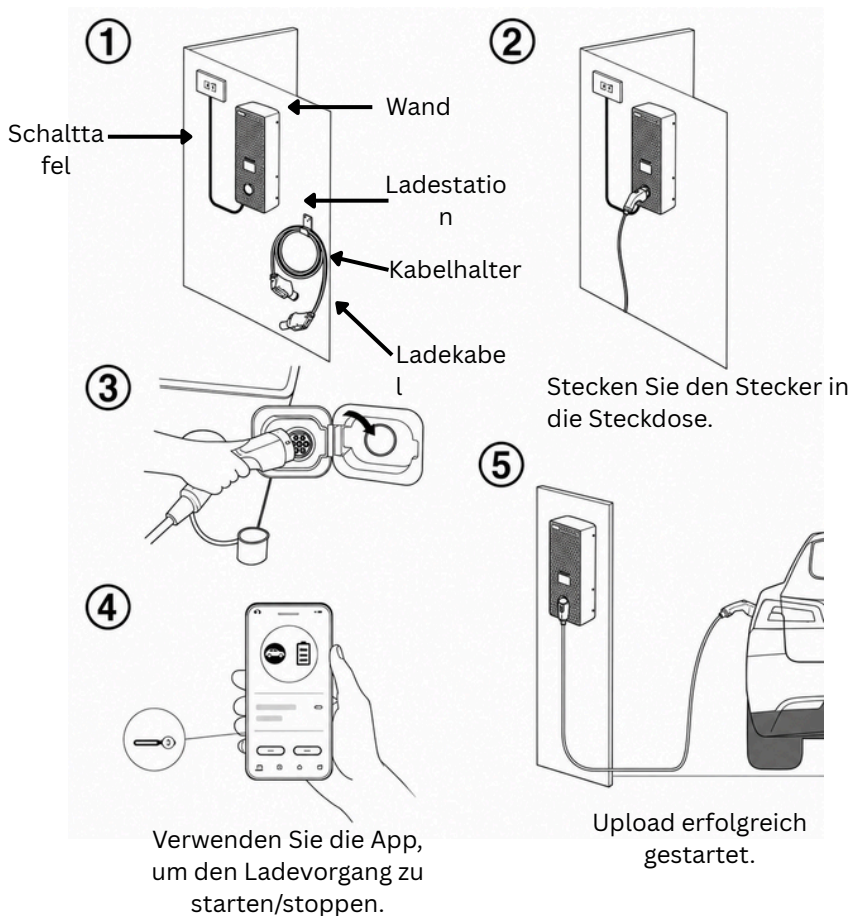
Scannen Sie den QR-Code, um die EVSEMaster-App herunterzuladen.

Kurzanleitung zur Installation des SQW45-A (mit Ladebuchse)



Scannen Sie hier, um die Kurzanleitung anzuzeigen.

Benutzerhandbuch für SQW45-A



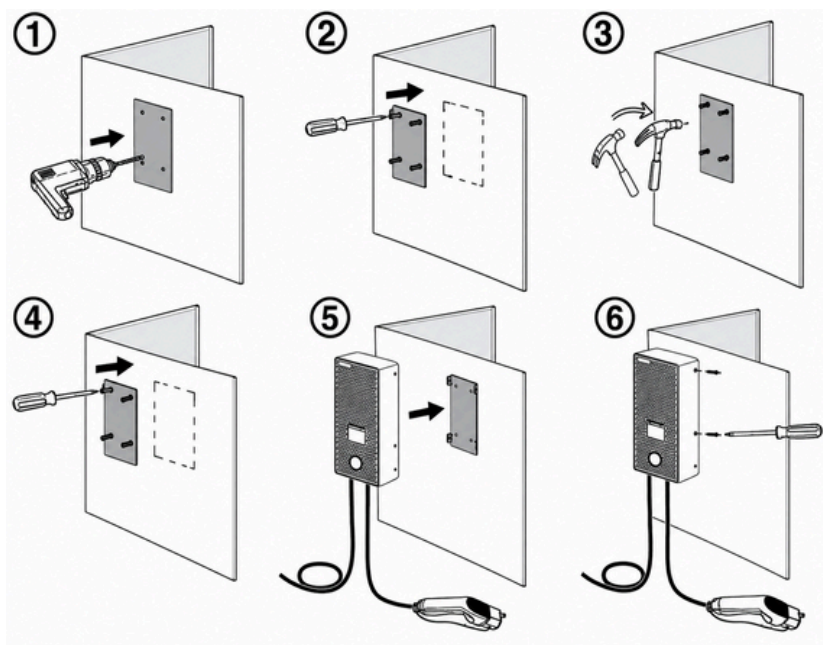
3. Verbinden Sie das Elektrofahrzeug und die Ladestation mit dem Ladekabel.

4. Schieben Sie diesen Schieber, um den Ladestrom vor dem Start anzupassen.



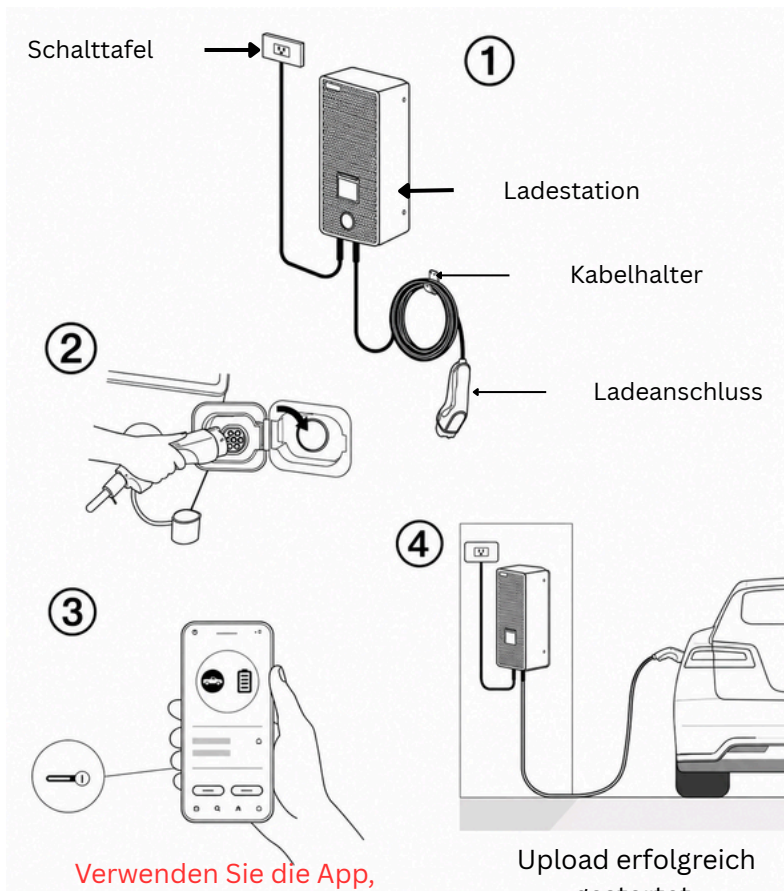
Scannen Sie hier, um zum Benutzerhandbuch und den FAQs zu gelangen.

Kurzanleitung zur Installation des SQW45-C (mit festem Ladekabel)



Scannen Sie hier, um die Kurzanleitung
anzuzeigen.

Benutzerhandbuch – SQW45–C.

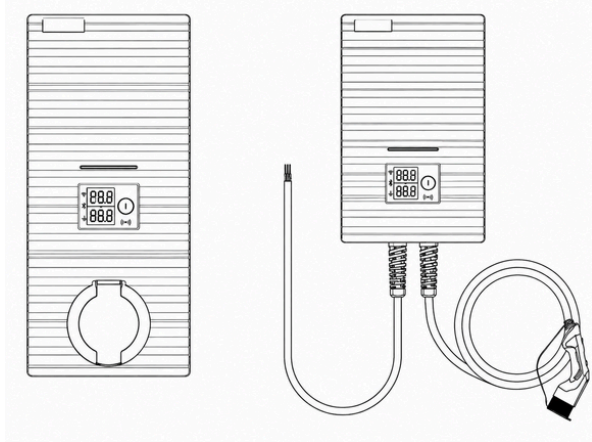


Verwenden Sie die App,
um den Ladevorgang zu
starten/stoppen.

3. Verbinden Sie das Elektrofahrzeug und die Ladestation mit dem Ladekabel.
4. Schieben Sie diesen Schieber, um den Ladestrom vor dem Start anzupassen.



Scannen Sie hier, um zum Benutzerhandbuch und zum Abschnitt mit häufig gestellten Fragen (FAQ) zu gelangen.



Mod A

Phasenmodus: Einphasig / Dreiphasig Installationsmethode:
Wandmontage / Standmontage Modus A (mit Steckdose)
Zertifizierung: CE Schutzart: IP66 Nennspannung: 230 V ~ 400 V AC
 $\pm 10\%$, 50 Hz $\pm 10\%$ Nennstrom: 16/32 A Maximale Leistung: 3,6 / 7,2 /
11 / 22 kW Betriebstemperatur: $-25\text{ }^{\circ}\text{C}$ ~ $+55\text{ }^{\circ}\text{C}$ Gehäusematerial: PC-
Legierung (Polycarbonat)

Richtung C

Phasenbetrieb: Einphasig / Dreiphasig Installationsmethode:
Wandmontage / Standmontage Modus C (mit Kabel) Zertifizierung: CE
Schutzart: IP66 Nennspannung: 230 V ~ 400 V AC $\pm 10\%$, 50 Hz $\pm 10\%$
Nennstrom: 16/32 A Maximale Leistung: 3,6 / 7,2 / 11 / 22 kW
Betriebstemperatur: $-25\text{ }^{\circ}\text{C}$ ~ $+55\text{ }^{\circ}\text{C}$ Gehäusematerial: PC-Legierung
(Polycarbonat)

Sicherheitswarnung

⚠️ WARNUNG

- Die Nichtbeachtung der Gebrauchsanweisung kann schwerwiegende Folgen haben.
- Der Hersteller übernimmt keine Haftung für Schäden, die durch Nichtbeachtung der Gebrauchsanweisung oder anderer auf dem Gerät angebrachter Warnhinweise entstehen.
- Hochspannung kann Brände verursachen! Benutzen Sie das Gerät niemals, wenn das Gehäuse beschädigt oder geöffnet ist.
- Dieses Produkt ist nicht für Personen mit eingeschränkter Mobilität, sensorischen oder geistigen Beeinträchtigungen sowie für Personen, denen die Erfahrung oder das Wissen fehlt, um es sicher zu verwenden, bestimmt.

⚠️ WICHTIGE SICHERHEITSHINWEISE

- ⚠️ Dieses Produkt darf nur von einem zugelassenen Elektriker und gemäß den nationalen Elektroinstallationsvorschriften installiert, repariert oder gewartet werden. Alle für Elektroinstallationen geltenden lokalen, regionalen und nationalen Vorschriften sind zu beachten.
- ⚠️ Überprüfen Sie das Ladegerät regelmäßig auf sichtbare Schäden.
- Beschädigte Produkte dürfen nicht verwendet werden.
- ⚠️ Stellen Sie sicher, dass alle Sicherheitsvorrichtungen und -anschlüsse jederzeit verfügbar, korrekt installiert und unbeschädigt sind und überprüfen Sie diese regelmäßig, um sicherzustellen, dass sie ordnungsgemäß funktionieren.
- ⚠️ Stellen Sie vor der Inbetriebnahme sicher, dass Versorgungsspannung, Frequenz, Schutzschalter und sonstige Betriebsbedingungen des Geräts den Spezifikationen entsprechen. Beachten Sie unbedingt den maximal zulässigen Laststrom des Stromkreises.

⚠ Bitte prüfen Sie vor dem Einschalten des Geräts, ob es ordnungsgemäß geerdet ist, um Unfälle zu vermeiden. Bei einem Erdschluss ist davon auszugehen, dass am Kabel eine gefährliche Spannung anliegt. Stellen Sie vor der Überprüfung des Geräts sicher, dass keine Hochspannung im System vorhanden ist.

⚠ Isolieren Sie alle unnötig freiliegenden Metallteile der Werkzeuge, um zu verhindern, dass sie mit dem Metallrahmen in Kontakt kommen, was einen Kurzschluss verursachen könnte.

⚠ Um eine lange Lebensdauer und einen stabilen Betrieb der Ladestation zu gewährleisten, sollte die Einsatzumgebung möglichst sauber sein und eine relativ konstante Temperatur und Luftfeuchtigkeit aufweisen. Die Ladestation darf nicht in brennbaren Umgebungen oder Umgebungen mit flüchtigen Gasen verwendet werden.

⚠ Halten Sie das Netzkabel von heißen Oberflächen fern. Führen Sie das Netzkabel nicht in den Spalt zwischen geschlossener Tür und Rahmen ein und verlegen Sie es nicht über scharfe Kanten oder Ecken.

⚠ Verwenden Sie das Ladegerät nicht, wenn sich im Inneren des Ladeanschlusses Feuchtigkeit befindet.

⚠ Sie dürfen unter keinen Umständen eigenhändig Komponenten des Produkts verändern, anpassen oder austauschen.

⚠ Dieses Produkt ist kein Spielzeug. Beaufsichtigen Sie Kinder sorgfältig, um sicherzustellen, dass sie nicht mit dem Gerät spielen und ihre Finger nicht in den Ladeanschluss stecken, wenn dieser an die Stromversorgung angeschlossen ist.

⚠ Der Stromkreis, an den das Ladegerät angeschlossen ist, muss

⚠ **HINWEIS** Bitte verwenden Sie dieses Produkt ausschließlich zum Laden von Elektrofahrzeugen.

Versuchen Sie unter keinen Umständen, das Gerät selbst zu zerlegen. Andernfalls können die internen Präzisionsbauteile beschädigt werden, und das Produkt wird während der Kundendienstzeit (Garantie und technischer Support) nicht mehr repariert.